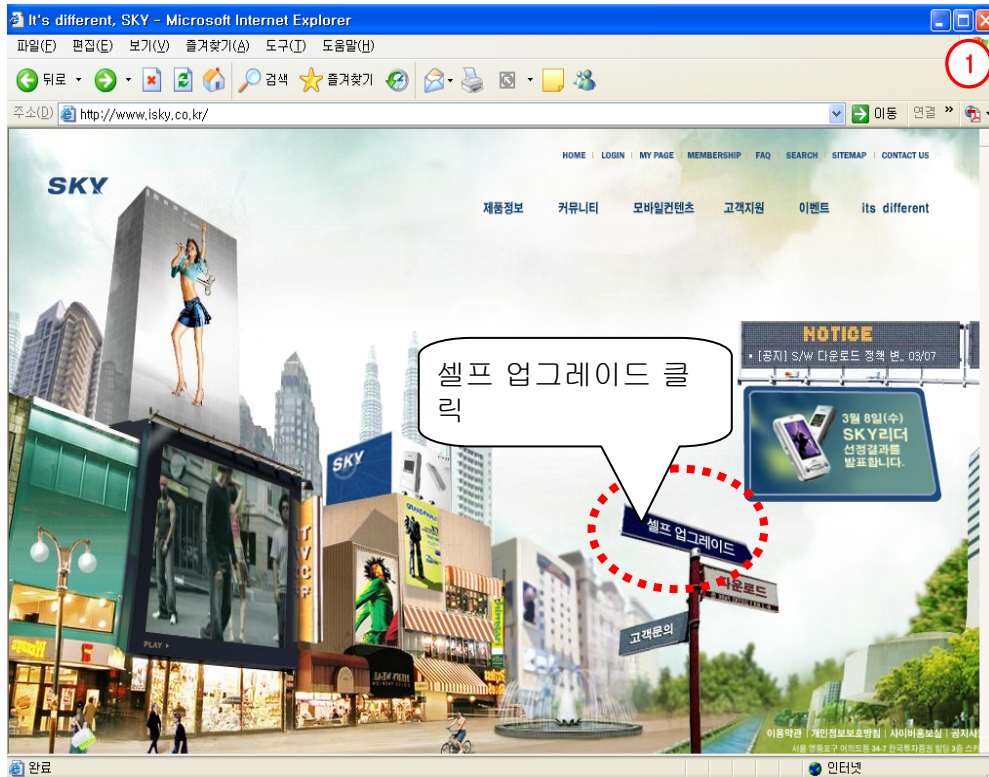


## WIN2000 SKY USB 드라이버 설치방법(USB VER.4.34 / 4.36)

★ 단말기를 연결 하지 않은 상태에서 시작(USB 케이블만 PC 본체에 연결)

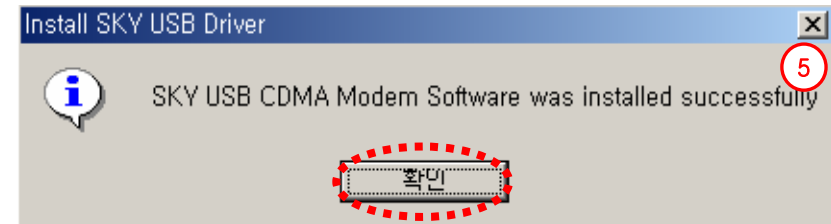
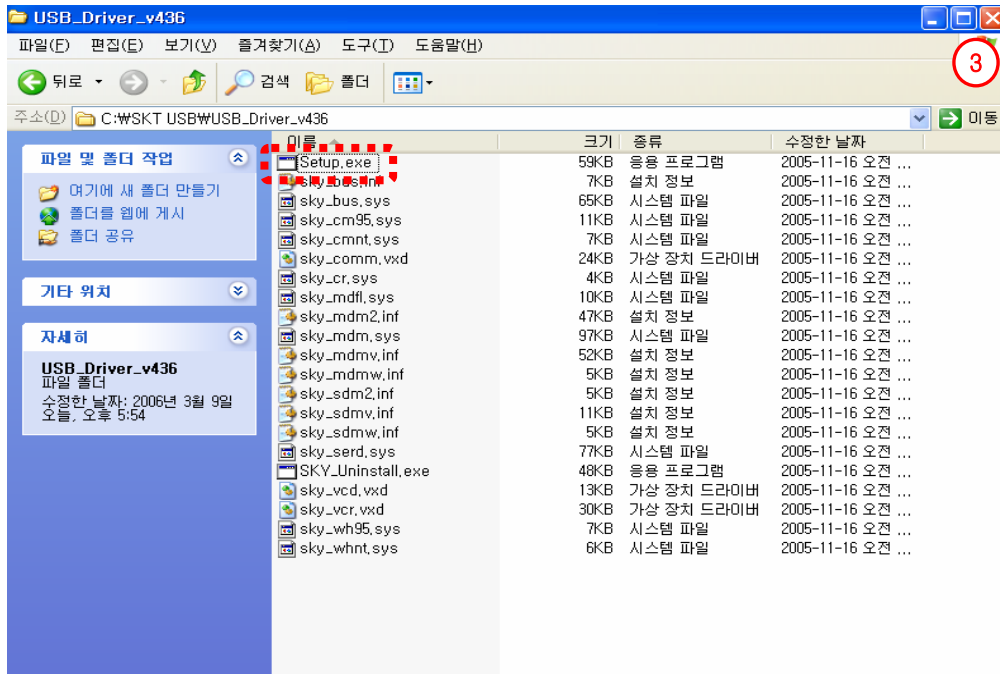
### 1. ISKY 홈페이지에 접속(www.isky.co.kr)



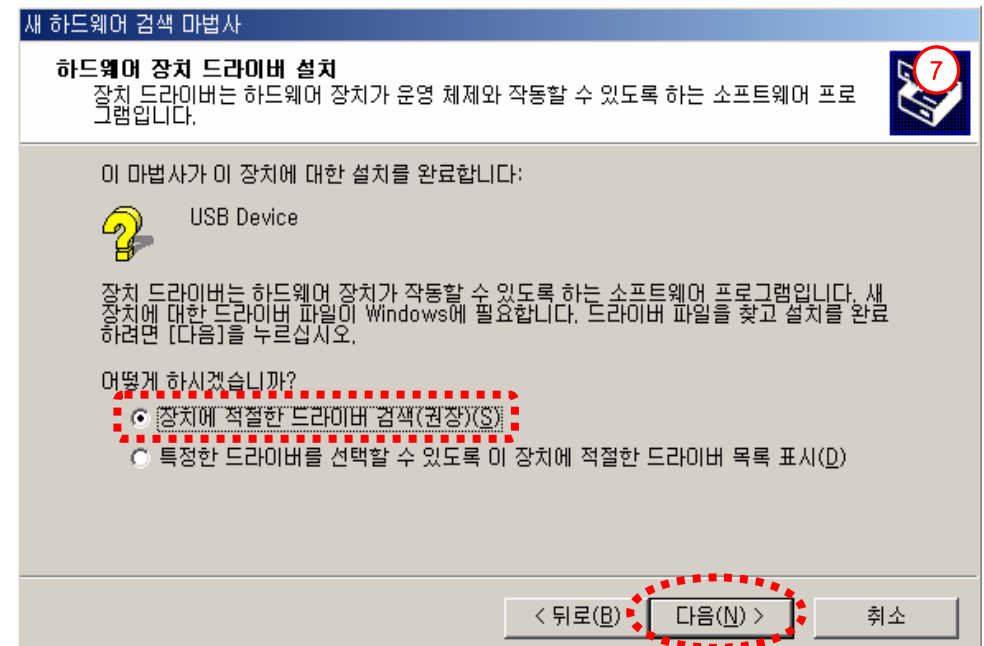
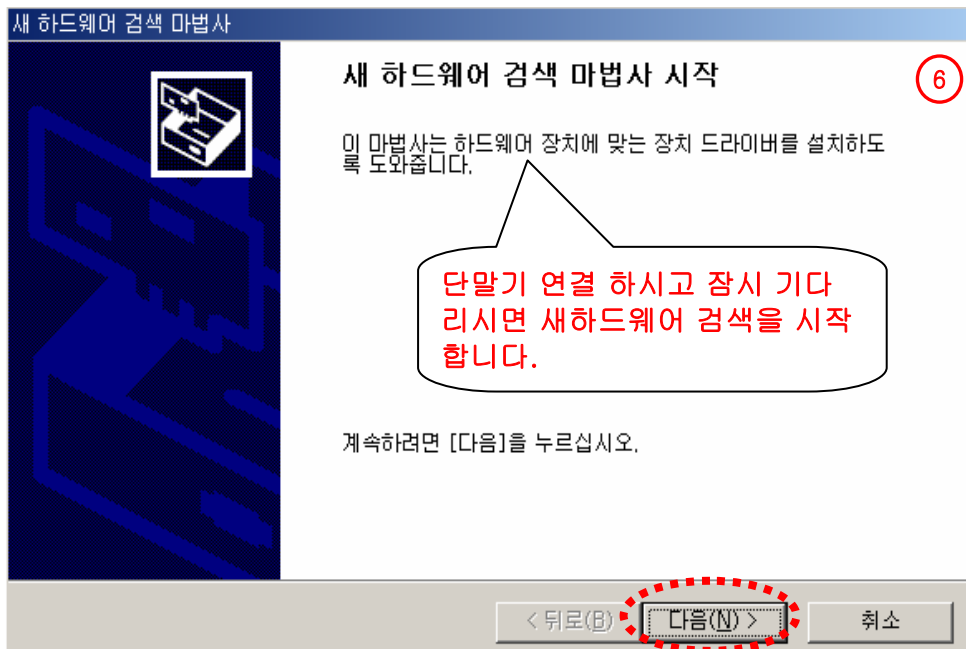
### 2. 해당 모델의 USB 드라이버를 클릭

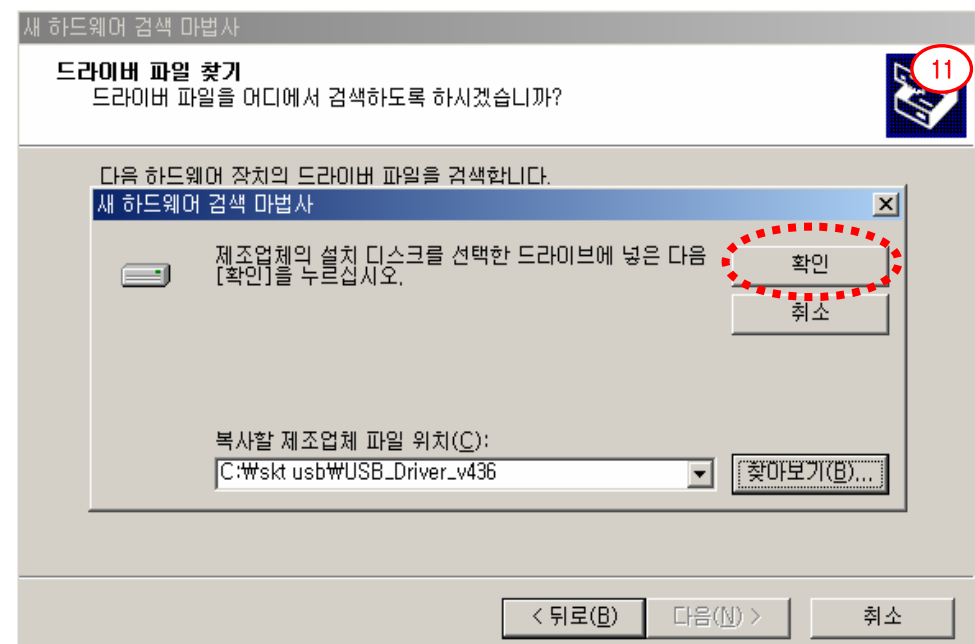
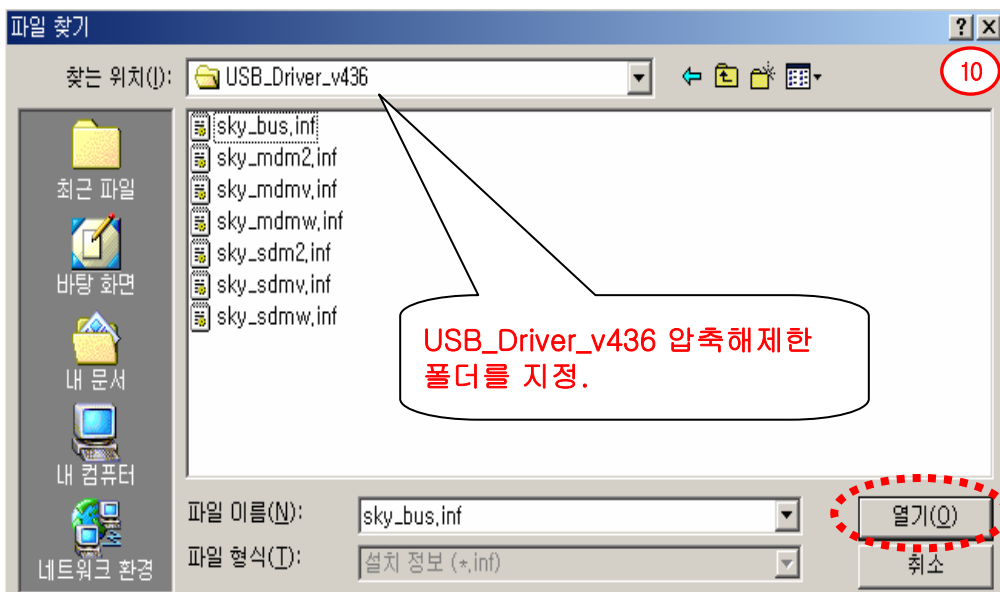
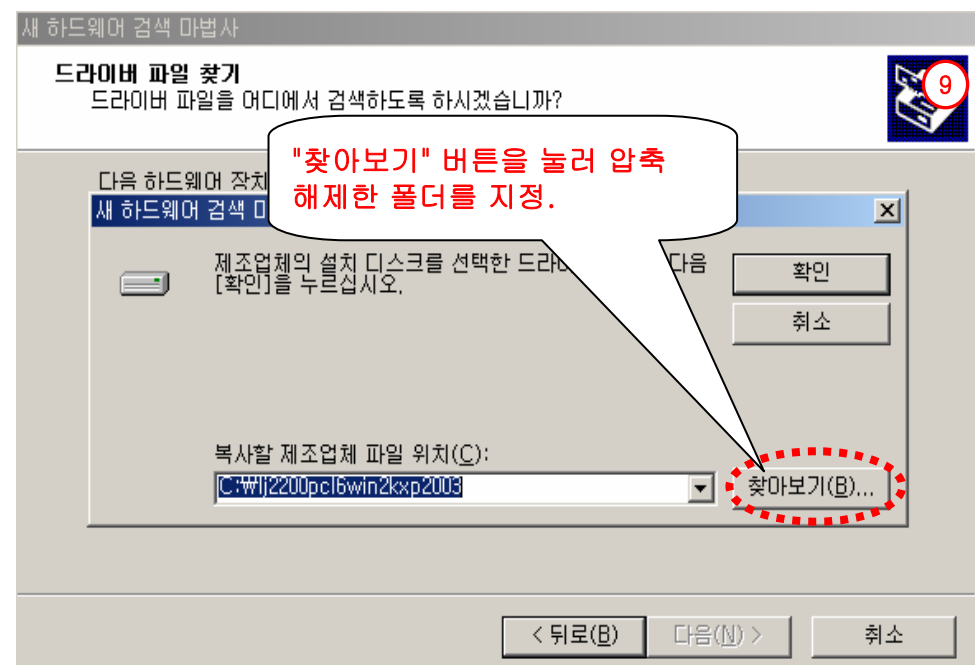
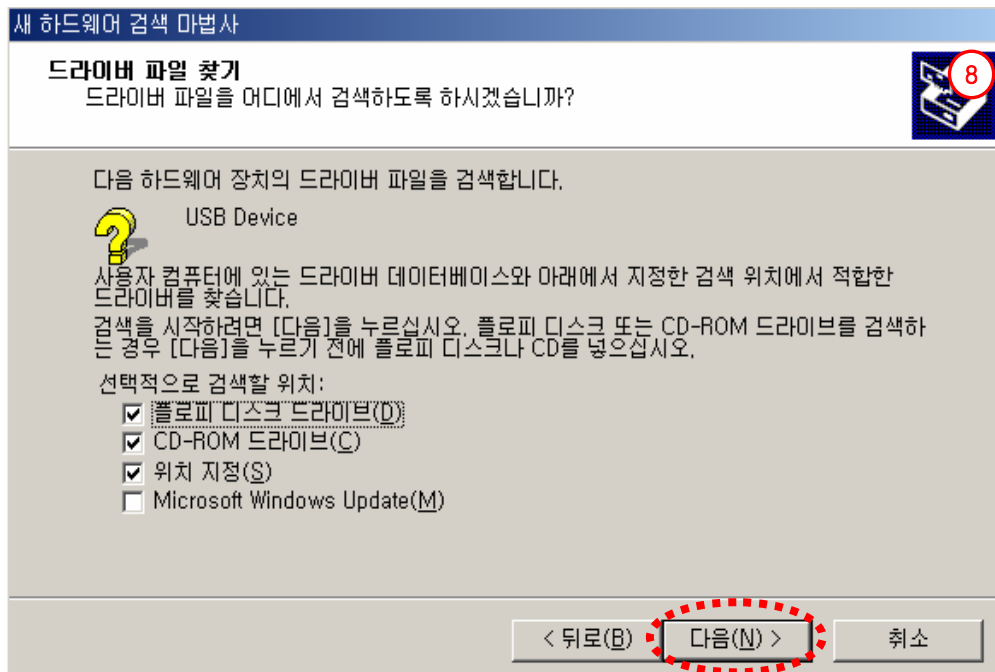


● USB\_Driver\_v436.zip 압축해제하여 USB\_Driver\_v436 폴더안에 있는 SET UP 파일을 실행



★ SETUP 파일로 설치를 완료 후 단말기 연결





드라이버 파일 검색 결과

하드웨어 장치의 드라이버 파일을 검색했습니다.

12

다음 하드웨어 장치의 드라이버 파일을 찾아 검색하는 동안 잠시 기다려 주십시오.



USB Device

검색 위치:



f:\W\AUDIT

SKY USB Device 설치 중

< 뒤로(B)

다음(N) >

취소

드라이버 파일 검색 결과

하드웨어 장치의 드라이버 파일을 검색했습니다.

13

다음 장치에 맞는 드라이버를 찾았습니다:



USB Device

이 장치에 맞는 드라이버를 찾았습니다. 찾은 드라이버를 설치하려면 [다음]을 누르십시오.



c:\w\skt usb\usb\_driver\_v436\sky\_bus.inf

< 뒤로(B)

다음(N) >

취소

새 하드웨어 검색 마법사 완료

14



SKY USB Composite Device

이 장치의 소프트웨어를 설치했습니다.

"마침"을 클릭 후 잠시 대기하면  
SKTT IMT-2000 Handset을 검색함

마법사를 끝내려면 [마침]을 누르십시오.

< 뒤로(B)

마침

취소

새 하드웨어 검색 마법사 시작

15

이 마법사는 하드웨어 장치에 맞는 장치 드라이버를 설치하도록 도와줍니다.

계속하려면 [다음]을 누르십시오.

< 뒤로(B)

다음(N) >

취소

